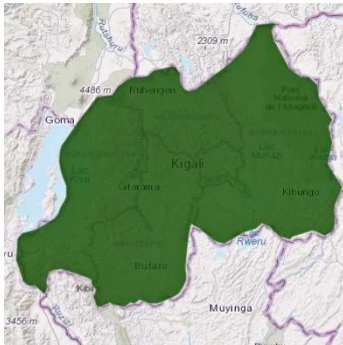


## RWANDA



Bron: esri

### Algemeen

Rwanda - officieel de Republiek Rwanda - ligt in Centraal- en Oost-Afrika. Het is een van de kleinste landen op het Afrikaanse vasteland. Rwanda ligt een paar graden ten zuiden van de evenaar en wordt begrensd door Oeganda in het noorden, Tanzania in het oosten, Burundi in het zuiden en Congo-Kinshasa in het zuiden. De oppervlakte van het land is 2,6 Mha (miljoen hectare) met in 2022 een bevolking van 13,8 miljoen, of 5,3 personen per ha (Wikipedia and United Nations, 2022).

### Klimaat en geografie

Het klimaat in Rwanda is gematigd tot subtropisch, met lagere temperaturen dan typisch zijn voor equatoriale landen vanwege de hoge ligging. Kigali, in het midden van het land, heeft een typisch dagelijks temperatuurbereik tussen 12 en 27 °C, met weinig variatie gedurende het jaar. Er zijn enkele temperatuurschommelingen in het hele land; het bergachtige westen en noorden zijn over het algemeen koeler dan het lager gelegen oosten. Er zijn twee regenseizoenen in het jaar; de eerste loopt van februari tot juni en de tweede van september tot december. De regenseizoenen worden gescheiden door twee droge seizoenen: het belangrijkste van juni tot september, waarin er vaak helemaal geen regen valt, en een korter en minder hevig seizoen van december tot februari. Neerslag varieert geografisch, waarbij het westen en noordwesten van het land jaarlijks meer neerslag ontvangt dan het oosten en zuidoosten (bron: Wikipedia).

De kloof tussen de grote stroomgebieden van Congo en de Nijl loopt van noord naar zuid door het land, waarbij ongeveer 80% van het landoppervlak afwatert in de Nijl en 20% in Congo via de Rusizi-rivier en het Victoriameer. De langste rivier van het land is de Nyabarongo, die ontspringt in het zuidwesten, naar het noorden, oosten en zuidoosten stroomt voordat hij samenvloeit met de Ruvubu-rivier om de Kagera-rivier te vormen. De Kagera-rivier stroomt vervolgens naar het noorden langs de oostgrens met Tanzania. De Nyabarongo-Kagera-rivier mondt uiteindelijk uit in het Victoriameer. Rwanda heeft veel meren, het grootste, het Kivumeer, beslaat de bodem van de Albertine Rift langs het grootste deel van de westelijke grens van Rwanda. Andere grote meren zijn Burera, Ruhondo, Muhazi, Rweru en Ihema (bron: Wikipedia).

### Bestaande polders

In de Nyabarongo-vallei stroomopwaarts van Kibungo en Kassense ligt een proefpolder van 300 ha (Group Polder Development, 1982).

Algemene kenmerken van de polders in Rwanda zijn weergegeven in Tabel I.

### Voorgestelde polders

Er konden geen voorgestelde polders worden geïdentificeerd.

### Ligging van de polders in Rwanda zoals weergegeven op de Wereldpolderkaart

De ligging van de polders in Rwanda is weergegeven in Figuur 4.

### Referenties

Group Polder Development, Department of Civil Engineering, Delft University of Technology, 1982.

*Polders of the World. Compendium of polder projects.* Delft, the Netherlands.

United Nations, Department of Economic and Social Affairs, Population Division. 2022. *World population prospects, medium prognosis. The 2022 revision.* New York, USA.



*Figuur 1. Ligging van de polders in Rwanda (bron: esri – Batavialand)*

*Bart Schultz*

*Lelystad, februari 2023*

Tabel I. Algemene karakteristieken van de polders in Rwanda

Naam	Inpoldering		Oppervlakte in ha	Type *)	Breedtegraad	Lengtegraad	Niveau in m+MSL	Grondgebruik
Pilot polder in de Nyabarongo Valley			300	RLL	2° 10' Z	30° 15' O	1332	Landbouw
Totaal			300					

\*) RLL = ingepolderd laagland; LGS = bedijking; DL = droogmakerij