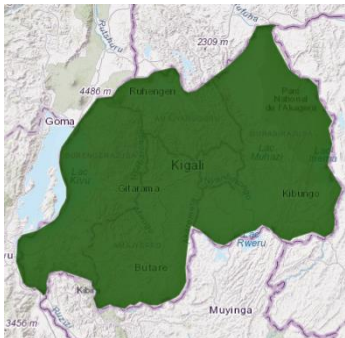


## RWANDA



Bron: esri

### Algemeen

Rwanda - officieel de Republiek Rwanda - ligt in Centraal- en Oost-Afrika. Het is een van de kleinste landen op het Afrikaanse vasteland. Rwanda ligt een paar graden ten zuiden van de evenaar en wordt begrensd door Oeganda, Tanzania, Burundi en de Democratische Republiek Congo. De oppervlakte van het land is 2,6 Mha (miljoen hectare) met in 2020 een bevolking van 13,0 miljoen, of 5,0 personen per ha (Wikipedia en United Nations, 2019).

### Klimaat en geografie

Het klimaat in Rwanda is gematigd tot subtropisch, met vanwege de hoge ligging lagere temperaturen dan typisch voor equatoriale landen. Kigali, in het midden van het land, heeft een typische dagelijkse temperatuur tussen 12 en 27 °C, met weinig variatie door het jaar heen. Er zijn enkele temperatuurverschillen in het land. Het bergachtige westen en noorden zijn over het algemeen koeler dan het lager gelegen oosten. Er zijn twee regenseizoenen in een jaar. Het eerste loopt van februari tot juni en het tweede van september tot december. De regenseizoenen worden gescheiden door twee droge seizoenen: het belangrijkste van juni tot september, waarin er vaak helemaal geen regen valt, en een korter en minder uitgesproken van december tot februari. Neerslag varieert geografisch, waarbij het westen en noordwesten van het land jaarlijks meer neerslag ontvangt dan het oosten en zuidoosten.

De waterscheiding tussen de grote stroomgebieden van de Congo rivier en de Nijl loopt van noord naar zuid door het land, waarbij de afvoer van ongeveer 80% van het landoppervlak uitmondt in de Nijl en 20% in de Congo rivier via de Rusizi rivier en het Tanganyika meer. De langste rivier van het land is de Nyabarongo, die zijn oorsprong heeft in het zuidwesten, stroomt in het noorden, oosten en zuidoosten voordat hij samenvloeit met de Ruvubu rivier en de Kagera rivier vormt. De Kagera rivier stroomt dan pal naar het noorden langs de oostgrens met Tanzania. De Nyabarongo-Kagera mondt uiteindelijk uit in het Victoria meer. Rwanda heeft vele meren, het grootste, Lake Kivu, beslaat de bodem van de Albertine Rift langs het grootste deel van de westgrens van Rwanda. Andere grote meren zijn onder meer Burera, Ruhondo, Muhazi, Rweru en Ihema (bron: Wikipedia).

Algemene kenmerken van de bestaande polder in Rwanda zijn weergegeven in Tabel I.

### Bestaande polder

In de Nyabarongo vallei stroomopwaarts van Kibungo en Kassense ligt een proefpolder van 300 ha (Group Polder Development, 1982).

### Voorgestelde polders

Er konden geen voorgestelde polders worden geïdentificeerd.

### Referenties

Group Polder Development, 1982. *Polders of the World. Compendium of polder projects*. Delft, the Netherlands

United Nations, Department of Economic and Social Affairs, Population Division. 2019. *World population prospects, medium prognosis. The 2019 revision*. New York, USA.

*Bart Schultz*

*Lelystad, January 2021*

Table I. General characteristics of the existing polder in Rwanda

Naam	Inpoldering	Oppervlakte in ha	Type *)	Breedtegraad	Lengtegraad	Niveau in m+MSL	Grondgebruik
Pilot polder in the Nyabarongo Valley		300	RLL	2° 10' Z	30° 15' O	1332	
Totaal		300					

\*) RLL = ingepolderd laagland; LGS = bedijking; DL = droogmakerij