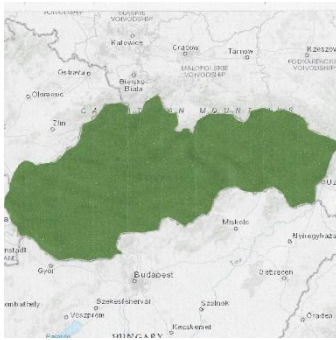


## SLOWAKIJE



### Algemeen

Slowakije – officieel de Slowaakse Republiek – is een geheel door land omgeven land in Midden-Europa. Het wordt in het noorden begrensd door Polen, in het oosten door Oekraïne, in het zuiden door Hongarije, in het westen door Oostenrijk en in het noordwesten door Tsjechië. Het land heeft een oppervlakte van 4,90 Mha (miljoen hectare) met in 2022 een bevolking van 5,64 miljoen, of 1,15 personen per ha (Wikipedia en United Nations, 2022).

### Klimaat en geografie

Bron: esri

Het Slowaakse klimaat ligt tussen de gematigde en continentale klimaatzones met relatief warme zomers en koude, bewolkte en vochtige winters. Het weer verschilt van het bergachtige noorden tot de vlakten in het zuiden. In Slowakije zijn er vier seizoenen, elk seizoen (lente, zomer, herfst en winter) duurt drie maanden. De droge continentale lucht brengt zomers hitte en 's winters vorst met zich mee. De oceaanolucht brengt daarentegen regenval met zich mee en verlaagt de zomer temperaturen. In de laaglanden en valleien hangt vaak mist, vooral in de winter (bron: Wikipedia).

Het Slowaakse landschap staat vooral bekend om zijn bergachtige karakter, waarbij de Karpaten zich over het grootste deel van de noordelijke helft van het land uitstrekken. Het grootste laagland is het vruchtbare Donau laagland in het zuidwesten, gevolgd door het oostelijke Slowaakse laagland in het zuidoosten. De meeste rivieren ontspringen in de Slowaakse bergen. Sommigen stromen er alleen doorheen en anderen vormen een natuurlijke grens met omliggende landen. De grootste afvoer in de rivieren vindt plaats in de lente, wanneer de sneeuw uit de bergen smelt. De enige uitzondering is de Donau, waarvan de afvoer het grootst is in de zomer, wanneer de sneeuw in de Alpen smelt. Het is de grootste rivier die door Slowakije stroomt (bron: Wikipedia).

### Bestaande polders

The Group Polder Development (1982) stelt dat er polders langs de rivier de Donau zijn.

Semancova *et al.* (2014) beschrijven onderzoek in de Bešiansky polder. Dit is een af en toe overstroomd gebied, dat naar verluidt de grootste droge polder van Midden-Europa is.

Algemene kenmerken van de polders in Slowakije zijn weergegeven in Tabel I.

### Voorgestelde polders

Er zijn geen voorgestelde polders geïdentificeerd.

### Ligging van de polders in Slowakije zoals getoond op de Wereld polder kaart

De ligging van de polders in Slowakije is weergegeven in Figuur 1.

### Referenties

Group Polder Development, Department of Civil Engineering, Delft University of Technology, 1982.

*Polders of the World. Compendium of polder projects.* Delft, the Netherlands

International Commission for the Protection of the Danube River, 2018. *A shared river. Managing the Danube River Basin.* Vienna, Austria.

Semancová P., D. Fazekašová, D. Kotorová, E. Michaeli and S. Torma, 2014. The spatial variability of soil conditions in the dry polder of Besa (Slovakia). *Journal of International Scientific Publications: Ecology and Safety.* Volume 8, ISSN 1314-7234, <http://www.scientific-publications.net>.

United Nations, Department of Economic and Social Affairs, Population Division. 2022. *World population prospects, medium prognosis. The 2022 revision.* New York, USA.



*Figuur 1. Ligging van de polders in Slowakije (bron: esri – Batavialand)*

*Bart Schultz*

*Lelystad, februari 2024*

Tabel I. Algemene kenmerken van de polders in Slowakije

Naam	Inpoldering	Oppervlakte in ha	Type *)	Breedtegraad	Lengtegraad	Niveau in m+MSL	Grondgebruik
Komarno polders		5,000	RLL	47° 45' N	18° 10' O	103	Landbouw
Droge polder van Besa		3	RLL	48° 32' N	21° 57' O	98	Landbouw
Totaal		5,003					

\*) RLL = ingepolderd laagland; LGS = bedijking; DL = droogmakerij