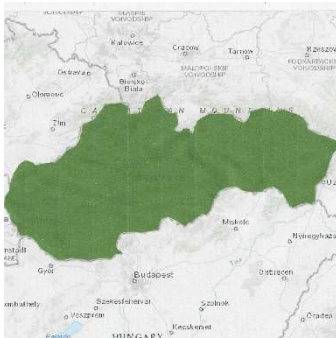


SLOWAKIË



Bron: esri

Algemeen

Slowakije - officieel de Slowaakse Republiek - is een ingesloten land in Centraal-Europa. Het wordt begrensd door Polen in het noorden, Oekraïne in het oosten, Hongarije in het zuiden, Oostenrijk in het westen en Tsjechië in het noordwesten. Het land heeft een oppervlakte van 4,90 Mha (miljoen hectare) met in 2020 een bevolking van 5,4 miljoen, ofwel 1,10 personen per ha (Wikipedia en United Nations, 2019).

Klimaat en geografie

Het klimaat ligt tussen de gematigde en continentale klimaatzones met relatief warme zomers en koude, bewolkte en vochtige winters. Het weer verschilt van het bergachtige noorden tot de vlakten in het zuiden. Er is sprake van vier seizoenen, elk seizoen (lente, zomer, herfst en winter) duurt drie maanden. De droge continentale lucht brengt de zomerhitte en wintervorst binnen. Oceanische lucht daarentegen zorgt voor regenval en verlaagt de zomertemperaturen. In de laaglanden en valleien is er vaak mist, vooral in de winter (bron: Wikipedia).

Het Slowaakse landschap staat vooral bekend om zijn bergachtige karakter, met de Karpaten die zich over het grootste deel van de noordelijke helft van het land uitstrekken. Het grootste laagland is de vruchtbare Donau vallei in het zuidwesten, gevolgd door het Oost-Slowaakse laagland in het zuidoosten. De meeste rivieren ontspringen in de Slowaakse bergen. Sommige passeren alleen en de andere vormen een natuurlijke grens met omringende landen. Het grootste volume van de afvoer in Slowaakse rivieren is in de lente, wanneer de sneeuw uit de bergen smelt. De enige uitzondering is de Donau, waarvan de afvoer het grootst is in de zomer, wanneer de sneeuw in de Alpen smelt. Het is de grootste rivier die door Slowakije stroomt (bron: Wikipedia).

Bestaande polders

The Group Polder Development (1982) stelt dat er polders zijn langs de rivier de Donau.

Semancova *et al.* (2014) beschrijven onderzoek in de Droge Polder van Besa (polder Bešiansky). Dit is een niet-regelmatig overstroomd gebied, waarvan wordt gezegd dat het de grootste droge polder van Midden-Europa is.

Enkele kenmerken van de polders in Slowakije zijn weergegeven in Tabel I.

Voorgestelde polders

Er zijn geen voorgestelde polders geïdentificeerd.

Referenties

Group Polder Development, Department of Civil Engineering, Delft University of Technology, 1982.

Polders of the World. Compendium of polder projects. Delft, the Netherlands

International Commission for the Protection of the Danube River, 2018. *A shared river. Managing the Danube River Basin.* Vienna, Austria.

Semancová P., D. Fazekašová, D. Kotorová, E. Michaeli and S. Torma, 2014. The spatial variability of soil conditions in the dry polder of Besa (Slovakia). *Journal of International Scientific Publications: Ecology and Safety.* Volume 8, ISSN 1314-7234, <http://www.scientific-publications.net>.

United Nations, Department of Economic and Social Affairs, Population Division. 2019. *World Population Prospects, medium prognosis. The 2019 revision.* New York, USA.

Bart Schultz

Lelystad, augustus 2022

Tabel I. Algemene kenmerken van de polders in Slowakije

Naam	Inpoldering	Oppervlakte in ha	Type *)	Breedtegraad	Lengtegraad	Niveau in m+MSL	Grondgebruik
Komarno Polders		5,000	RLL	47° 45' N	18° 10' O	103	Landbouw
Droge polder van Besa		3	RLL	48° 32' N	21° 57' O	98	Landbouw
Totaal		5,003					

*) RLL = ingepolderd laagland; LGS = bedijking; DL = droogmakerij